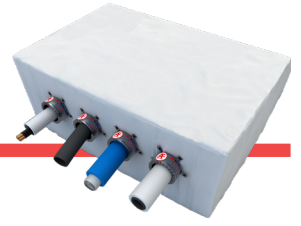


AF COVER SPLIT

Protection coupe-feu pour les climatiseurs split encastrés dans des faux plafonds



DESCRIPTION

Les **AF COVER SPLIT** sont des protections spécifiquement conçues pour permettre l'installation de machines de climatisation d'air « Split » sur les faux plafonds REI, à l'exclusion des faux plafonds à membrane, en assurant la résistance au feu qui serait autrement compromise.

Facile à retirer et à réinstaller lors de l'entretien.

Les AF COVER SPLIT sont des produits dimensionnés pour couvrir une large gamme de climatiseurs encastrables sur faux plafond présents sur le marché. Ils sont constitués d'un tissu de verre, la partie extérieure aluminisée, la partie intérieure traitée avec une peinture intumescente spéciale. Pour la protection des tuyaux de gaz comprimé, de l'évacuation de la condensation et du tuyau ondulé, des colliers spéciaux sont fournis pour être appliqués sur place, en les fixant avec de simples vis autotaraudeuses sur une plaque de silicate de calcium, également fournie de série. Le produit est flexible et convient à tous les types de diffuseurs.

Les AF COVER SPLIT permettent une conception qui n'est pas conditionnée par la contrainte d'intégrité en ce qui concerne la résistance au feu d'un faux plafond sur lequel des points de climatisation d'air ont été insérés. Le faible poids et la flexibilité du produit permettent de l'installer facilement sans surcharger la structure du faux plafond. Les AF COVER SPLIT sont beaucoup plus faciles et rapides à appliquer qu'une boîte de plaques en fibre minérale ayant le même objectif.

CHAMP D'APPLICATION DIRECTE

Splits encastrés dans les faux-plafonds REI en fibre minérale

DIMENSIONS

600x600x350 mm

Autres dimensions disponibles sur demande

EMBALLAGE ET STOCKAGE

Visible sur les palettes ou dans des boîtes en carton

Illimité dans des conditions normales de stockage

MODE D'APPLICATION

1. percer la plaque de silicate de calcium au niveau des conduits d'alimentation et de retour du gaz cryogénique et de l'évacuation de la condensation ;
2. insérer la plaque perforée à la sortie des tuyaux ;
3. placer le couvercle AF COVER SPLIT sur le climatiseur ;
4. percer le couvercle AF COVER SPLIT au niveau des tuyaux ;
5. monter les colliers **AF COLLAR** autour des tuyaux et les fixer à la plaque de silicate de calcium avec des vis autoperceuses.

ÉLÉMENT DE SPÉCIFICATIONS

Fourniture et pose du système coupe-feu AF COVER SPLIT, composé d'un tissu de fibre de verre, aluminisé et traité avec un revêtement intumescent, de colliers coupe-feu à appliquer sur les tuyaux et d'une plaque à base de plâtre pour les fixer. Le système est certifié pour la requalification REI 120 des faux plafonds coupe-feu collaborateurs qui supportent les climatiseurs.

CERTIFICATIONS

Classe REI 120 (UNI EN 1365-2) *plancher en brique-béton protégé par un faux plafond en fibre*

